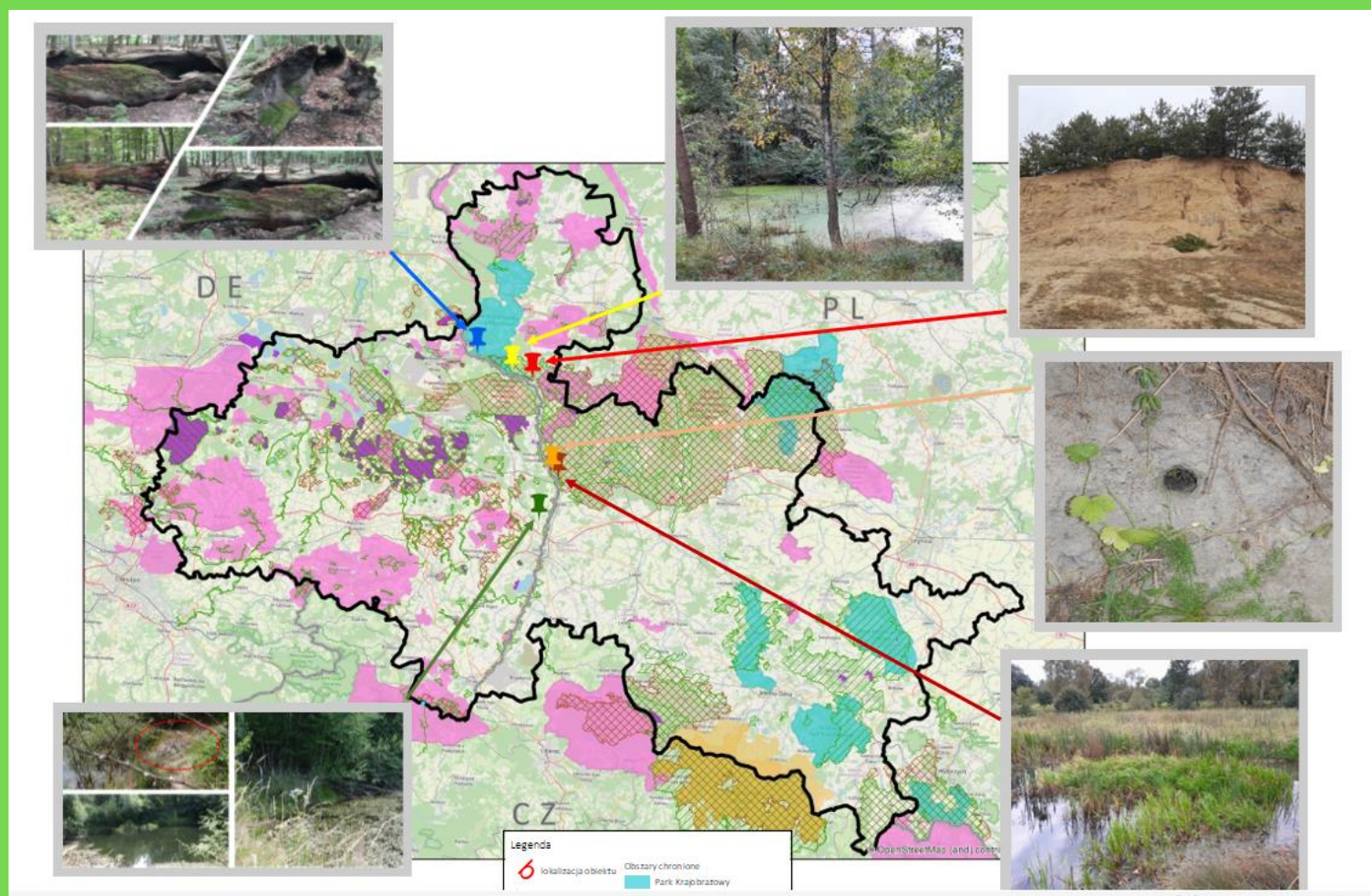


LOKALNA MAPA OBIEKTÓW CENNYCH PRZYRODNICZO



Autor: Michał Mazurek

Redakcja, prace merytoryczno-edycyjne:
Iwona Lejcuś, Iwona Zdralewicz



Instytut Meteorologii i Gospodarki Wodnej
Państwowy Instytut Badawczy
Zakład Badań Środowiskowych

WIKT - Wsparcie działań na rzecz ochrony klimatu w regionie transgranicznym

WIKT - Unterstützung von Klimaschutzmaßnahmen in der Grenzregion

Wsparcie rozwoju kompetencji instytucji rejonu wsparcia oraz kreowanie świadomości ekologicznej społeczeństwa w zakresie ochrony klimatu poprzez wdrożenie akcji na rzecz ochrony klimatu i bioróżnorodności.

Unterstützung der Kompetenzentwicklung von Förderregionseinrichtungen und Schaffung eines ökologischen Bewusstseins für die Gesellschaft im Bereich Klimaschutz durch Umsetzung von Maßnahmen für Klimaschutz und Biodiversität.

Wyłącznie odpowiedzialność za zawartość niniejszej publikacji ponoszą jej autorzy. Przedstawione poglądy nie muszą odzwierciedlać oficjalnego stanowiska Unii Europejskiej.

Die in dieser Veröffentlichung zum Ausdruck gebrachten Ansichten dürfen keinesfalls dahingehend interpretiert werden, dass sie die offizielle Meinung der Europäischen Union widerspiegeln.

Okres realizacji projektu / Laufzeit des Projektes: 01.07.2020 – 31.12.2022

Wydatki ogółem / Gesamtausgaben: 760.356,93 €

Dofinansowanie z Unii Europejskiej: EFRE – 85% / Förderung der Europäischen Union: EFRE - 85%

Partner wiodący / Lead Partner



Instytut Meteorologii i Gospodarki Wodnej
Państwowy Instytut Badawczy

Partnerzy projektu / Projekt Partner



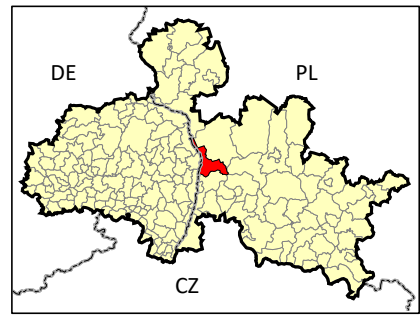
FUNDACJA
NATURA POLSKA

Opracowanie publikacji dofinansowane ze środków
Wojewódzkiego Funduszu Ochrony Środowiska i Gospodarki Wodnej we Wrocławiu.

Poglądy autorów i treści zawarte w publikacji nie zawsze odzwierciedlają stanowisko WFOŚiGW we Wrocławiu.

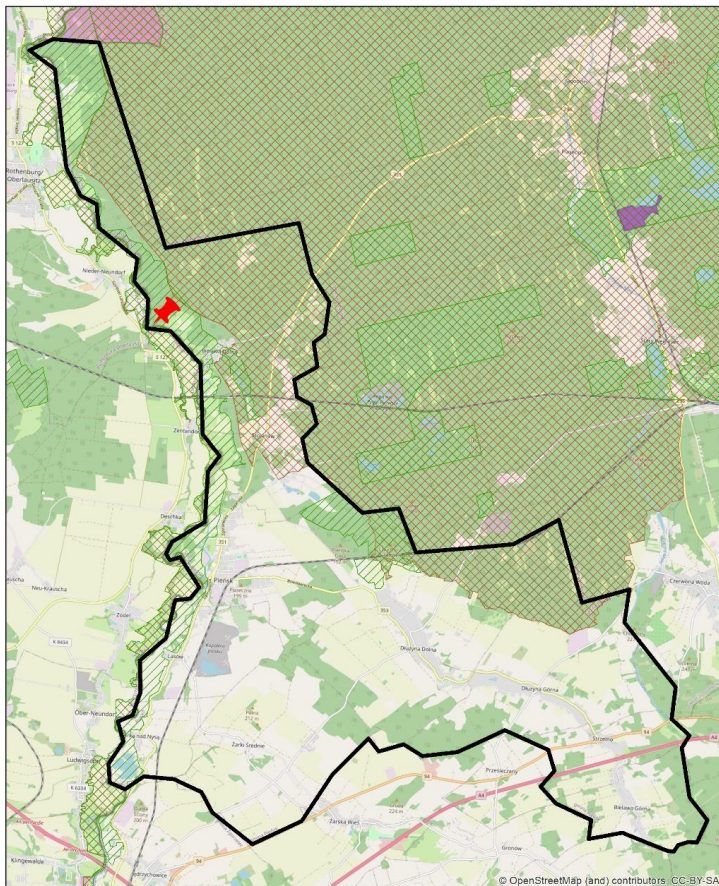


LOKALNA MAPA OBIEKTÓW CENNYCH PRZYRODNICZO gmina PIENISK



- ✓ gmina miejsko-wiejska, siedziba gminy – Pięńsk
- ✓ powiat zgorzelecki, województwo dolnośląskie
- ✓ powierzchnia – 109,73 km²
- ✓ liczba ludności – 8922 osoby

- ✓ powierzchnia lasów – 44,68 km² (40,7% powierzchni gminy)
- ✓ Natura2000 i Obszary chronione zajmują razem – 38,18 km² tj. 34,8% udziału w powierzchni gminy



Dane szczegółowe:

Obszary Natura2000:

- ✓ SOO (specjalne obszary ochrony wyznaczone na podstawie dyrektywy siedliskowej) – 14,43 km²
- ✓ OSO (obszary specjalnej ochrony wyznaczone na podstawie dyrektywy ptasiej) – 26,00 km²

(źródło danych: <https://www.eea.europa.eu/data-and-maps/data/natura-11#tab-gis-data>)

Obszary chronione:

- ✓ Park Narodowy – 0 km²
- ✓ Park Krajobrazowy – 0 km²
- ✓ Rezerwaty - 0 km²
- ✓ Obszary chronionego krajobrazu – 0,04 km²

(źródło danych: Nationally designated areas (CDDA) for public access - version 18, May 2020; <https://sdi.eea.europa.eu/data/b07cd829-47da-416c-83f5-9dc952191bfc>)

- ✓ Pomniki przyrody – 5

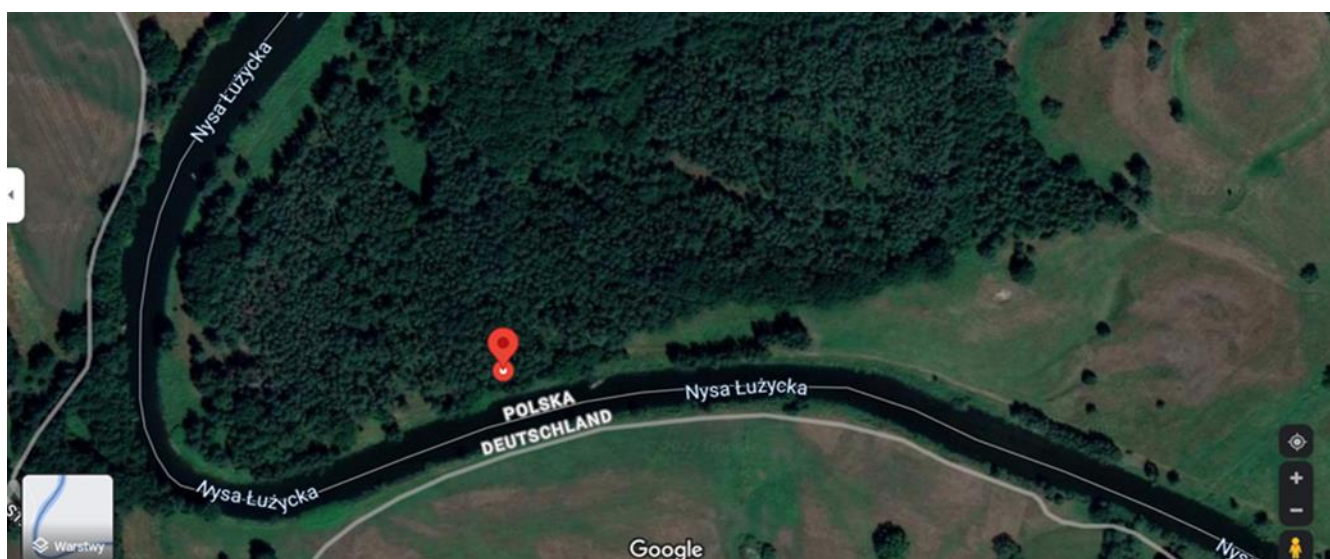
(źródło danych: pomniki przyrody wg CRFOP <https://crfop.gdos.gov.pl/CRFOP/search.jsf>)

Legenda

- | | | | |
|--|---------------------|--|-------------------------------|
| | lokalizacja obiektu | | Obszary chronione |
| | Obszary Natura2000 | | Park Krajobrazowy |
| | OSO - typ A | | Park Narodowy |
| | SOO - typ B | | Rezerwat Przyrody |
| | Typ C | | Obszar Chronionego Krajobrazu |

Odśnieżona skarpa nadbrzeżna z widocznym wejściem do jamy zimorodka. Element znacznie wpływający na wzrost bioróżnorodności. Zimorodek objęty jest w Polsce ścisłą ochroną gatunkową. Zimorodki związane są silnie z wodami płynącymi (strumieniami, małymi rzekami, kanałami, rowami melioracyjnymi) jak i stojącymi (jeziorami, stawami). Niezbędnym elementem siedliska zimorodka są odpowiednie skarpy na czas sezonu lęgowego. Dlatego głównym powodem zanikania zimorodka jest utrata siedlisk - likwidacja urwistych skarp oraz zanieczyszczenie wody, eliminujące bazę pokarmową dla tego ptaka.

Położenie: 51.301634, 15.015261 BIELAWA DOLNA/PIEŃSK



Interreg
Polska-Sachsen
Europejski Fundusz Rozwoju Regionalnego



WIKT

PLSN.04.01.00-14-0152/19



Wojewódzki Fundusz Ochrony Środowiska
i Gospodarki Wodnej
we Wrocławiu



www.wikt.info