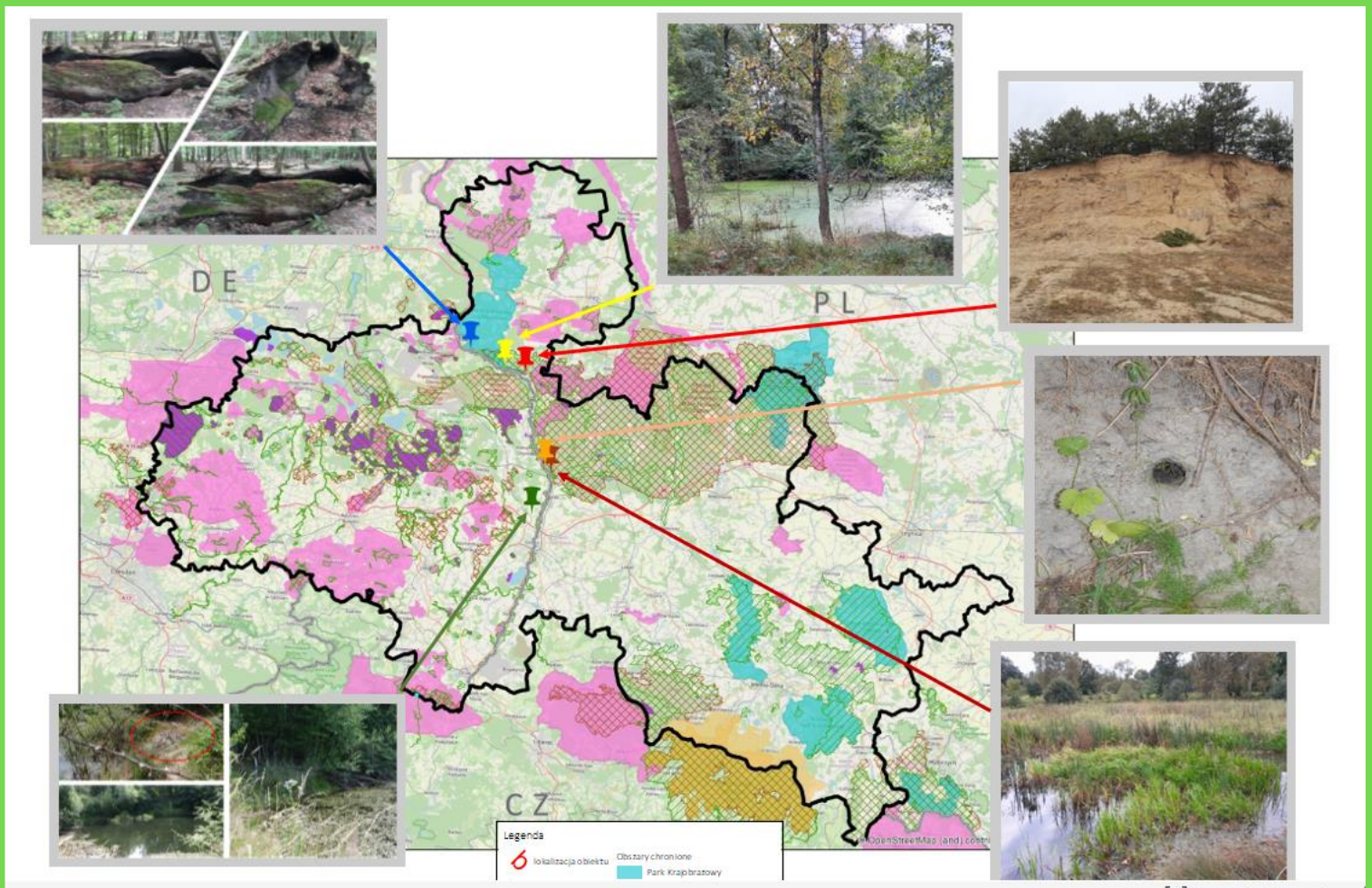


LOKALNA MAPA OBIEKTÓW CENNYCH PRZYRODNICZO



Autor: Michał Mazurek
Redakcja, prace merytoryczno-edycyjne:
Iwona Lejcuś, Iwona Zdralewicz



Instytut Meteorologii i Gospodarki Wodnej
Państwowy Instytut Badawczy
Zakład Badań Środowiskowych

WIKT - Wsparcie działań na rzecz ochrony klimatu w regionie transgranicznym

WIKT - Unterstützung von Klimaschutzmaßnahmen in der Grenzregion

Wsparcie rozwoju kompetencji instytucji rejonu wsparcia oraz kreowanie świadomości ekologicznej społeczeństwa w zakresie ochrony klimatu poprzez wdrożenie akcji na rzecz ochrony klimatu i bioróżnorodności.

Unterstützung der Kompetenzentwicklung von Förderregionseinrichtungen und Schaffung eines ökologischen Bewusstseins für die Gesellschaft im Bereich Klimaschutz durch Umsetzung von Maßnahmen für Klimaschutz und Biodiversität.

Wyłącznie odpowiedzialność za zawartość niniejszej publikacji ponoszą jej autorzy. Przedstawione poglądy nie muszą odzwierciedlać oficjalnego stanowiska Unii Europejskiej.

Die in dieser Veröffentlichung zum Ausdruck gebrachten Ansichten dürfen keinesfalls dahingehend interpretiert werden, dass sie die offizielle Meinung der Europäischen Union widerspiegeln.

Okres realizacji projektu / Laufzeit des Projektes: 01.07.2020 – 31.12.2022

Wydatki ogółem / Gesamtausgaben: 760.356,93 €

Dofinansowanie z Unii Europejskiej: EFRE – 85% / Förderung der Europäischen Union: EFRE - 85%

Partner wiodący / Lead Partner



Instytut Meteorologii i Gospodarki Wodnej
Państwowy Instytut Badawczy

Partnerzy projektu / Projekt Partner



FUNDACJA
NATURA POLSKA

Opracowanie publikacji dofinansowane ze środków
Wojewódzkiego Funduszu Ochrony Środowiska i Gospodarki Wodnej we Wrocławiu.

Poglądy autorów i treści zawarte w publikacji nie zawsze odzwierciedlają stanowisko WFOŚiGW we Wrocławiu.

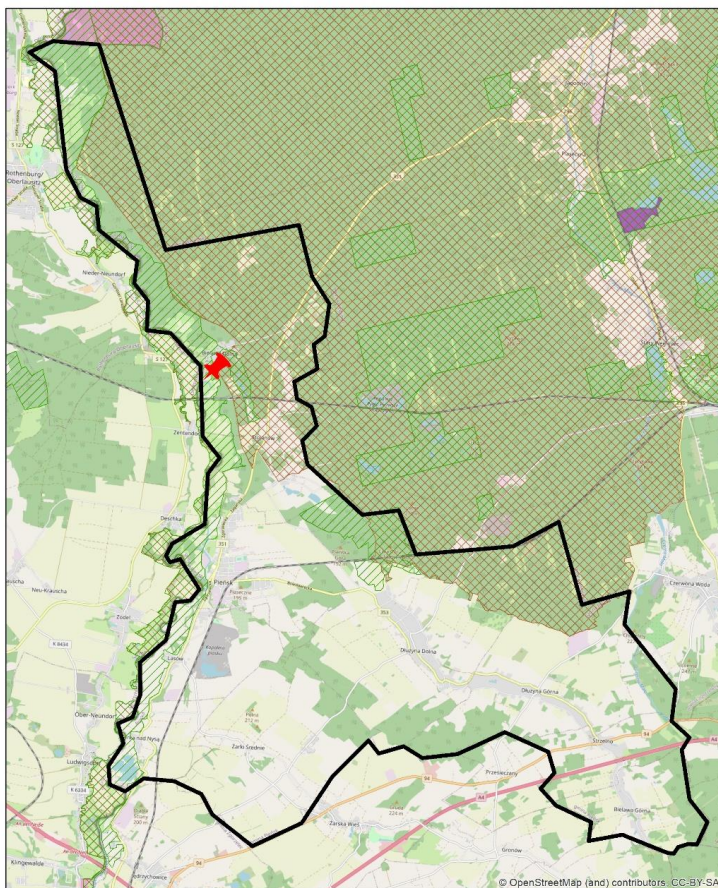


LOKALNA MAPA OBIEKTÓW CENNYCH PRZYRODNICZO gmina PIĘŃSK



- ✓ gmina miejsko-wiejska, siedziba gminy – Pięńsk
- ✓ powiat zgorzelecki, województwo dolnośląskie
- ✓ powierzchnia – 109,73 km²
- ✓ liczba ludności – 8922 osoby

- ✓ powierzchnia lasów – 44,68 km² (40,7% powierzchni gminy)
- ✓ Natura2000 i Obszary chronione zajmują razem – 38,18 km² tj. 34,8% udziału w powierzchni gminy



Dane szczegółowe:

Obszary Natura2000:

- ✓ SOO (specjalne obszary ochrony wyznaczone na podstawie dyrektywy siedliskowej) – 14,43 km²
- ✓ OSO (obszary specjalnej ochrony wyznaczone na podstawie dyrektywy ptasiej) – 26,00 km²

(źródło danych: <https://www.eea.europa.eu/data-and-maps/data/natura-11#tab-gis-data>)

Obszary chronione:

- ✓ Park Narodowy – 0 km²
- ✓ Park Krajobrazowy – 0 km²
- ✓ Rezerwaty – 0 km²
- ✓ Obszary chronionego krajobrazu – 0,04 km²

(źródło danych: Nationally designated areas (CDDA) for public access - version 18, May 2020;

<https://sdi.eea.europa.eu/data/b07cd829-47da-416c-83f5-9dc952191bfc>)

- ✓ Pomniki przyrody – 5

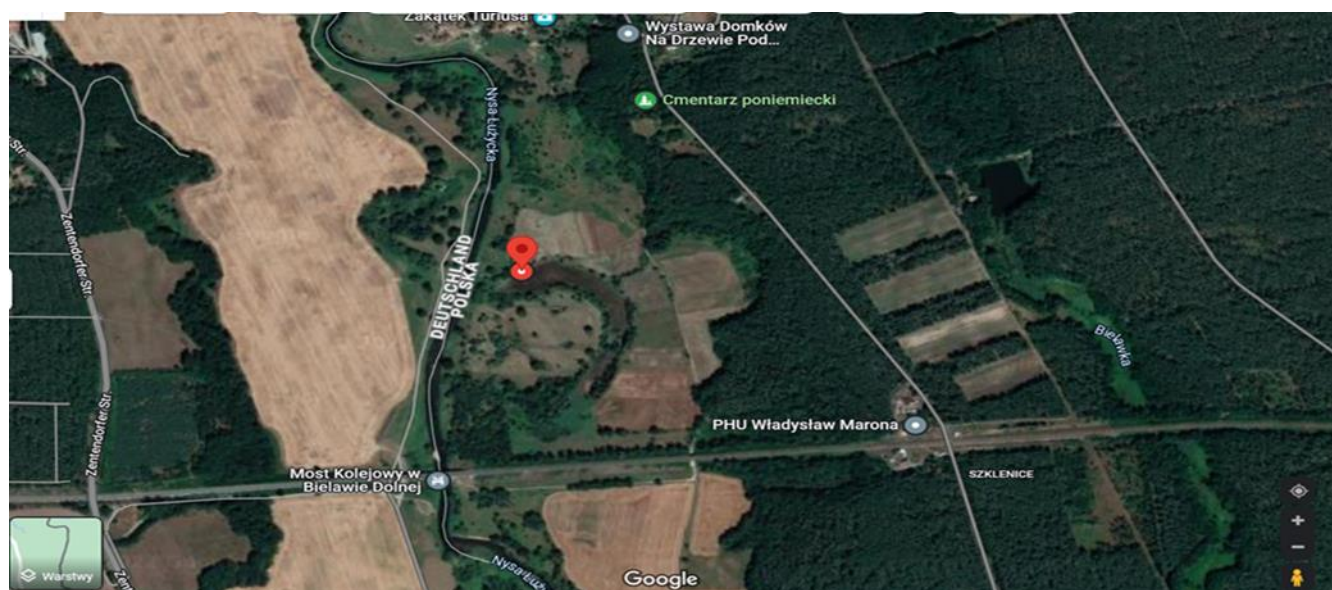
(źródło danych: pomniki przyrody wg CRFOP <https://crfop.gdos.gov.pl/CRFOP/search.jsf>)

Legenda

	lokalizacja obiektu		Obszary chronione
	Obszary Natura2000		Park Krajobrazowy
	OSO - typ A		Park Narodowy
	SOO - typ B		Rezerwat Przyrody
	Typ C		Obszar Chronionego Krajobrazu

Wysychające i zarastające starorzecze. Obecnie bardziej w formie oczka wodnego. Element znacznie wpływający na wzrost bioróżnorodności. Miejsce występowania i rozrodu płazów i ryb oraz licznych owadów wodnych (głównie ważki). Liczne rośliny wodne i szuwarowe. Ważny element retencji. Element łagodzący wpływ zmian klimatu.

Położenie: 51.290267794, 15.034229278 BIELAWA DOLNA/PIEŃSK



Interreg
Polska-Sachsen
Europejski Fundusz Rozwoju Regionalnego



WIKT

PLSN.04.01.00-14-0152/19



Wojewódzki Fundusz Ochrony Środowiska
i Gospodarki Wodnej
we Wrocławiu



www.wikt.info