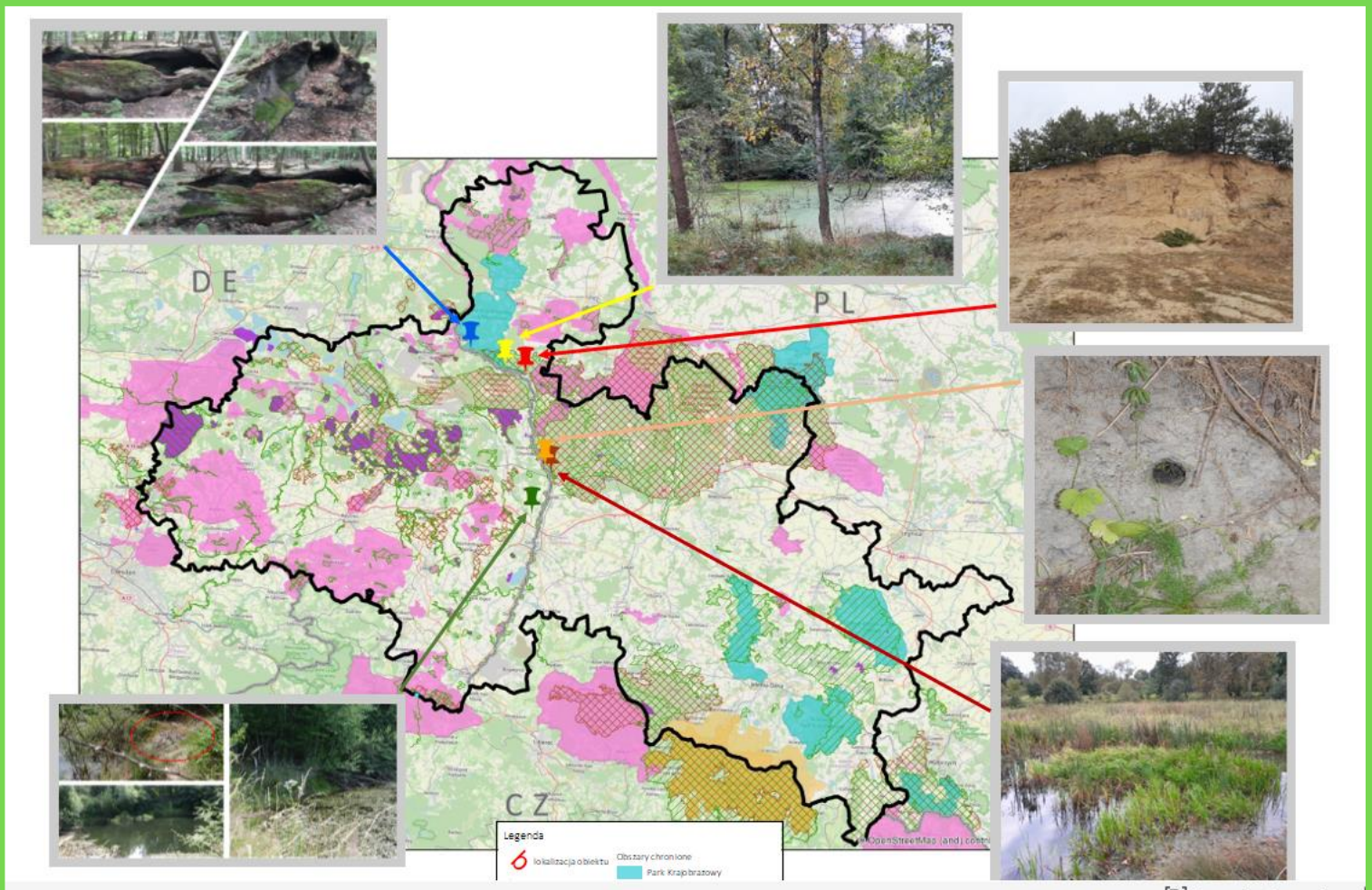


## LOKALNA MAPA OBIEKTÓW CENNYCH PRZYRODNICZO



**Autor: Michał Mazurek**

**Redakcja, prace merytoryczno-edycyjne:  
Iwona Lejcuś, Iwona Zdralewicz**



**Instytut Meteorologii i Gospodarki Wodnej  
Państwowy Instytut Badawczy  
Zakład Badań Środowiskowych**

## **WIKT - Wsparcie działań na rzecz ochrony klimatu w regionie transgranicznym**

### **WIKT - Unterstützung von Klimaschutzmaßnahmen in der Grenzregion**

**Wsparcie rozwoju kompetencji instytucji rejonu wsparcia oraz kreowanie świadomości ekologicznej społeczeństwa w zakresie ochrony klimatu poprzez wdrożenie akcji na rzecz ochrony klimatu i bioróżnorodności.**

**Unterstützung der Kompetenzentwicklung von Förderregionseinrichtungen und Schaffung eines ökologischen Bewusstseins für die Gesellschaft im Bereich Klimaschutz durch Umsetzung von Maßnahmen für Klimaschutz und Biodiversität.**

**Wyłączną odpowiedzialność za zawartość niniejszej publikacji ponoszą jej autorzy. Przedstawione poglądy nie muszą odzwierciedlać oficjalnego stanowiska Unii Europejskiej.**

**Die in dieser Veröffentlichung zum Ausdruck gebrachten Ansichten dürfen keinesfalls dahingehend interpretiert werden, dass sie die offizielle Meinung der Europäischen Union widerspiegeln.**

**Okres realizacji projektu / Laufzeit des Projektes: 01.07.2020 – 31.12.2022**

**Wydatki ogółem / Gesamtausgaben: 760.356,93 €**

**Dofinansowanie z Unii Europejskiej: EFRE – 85% / Förderung der Europäischen Union: EFRE - 85%**

#### **Partner wiodący / Lead Partner**



**Instytut Meteorologii i Gospodarki Wodnej  
Państwowy Instytut Badawczy**

#### **Partnerzy projektu / Projekt Partner**



**FUNDACJA  
NATURA POLSKA**

**Opracowanie publikacji dofinansowane ze środków  
Wojewódzkiego Funduszu Ochrony Środowiska i Gospodarki Wodnej we Wrocławiu.**

**Poglądy autorów i treści zawarte w publikacji nie zawsze odzwierciedlają stanowisko WFOŚiGW we Wrocławiu.**

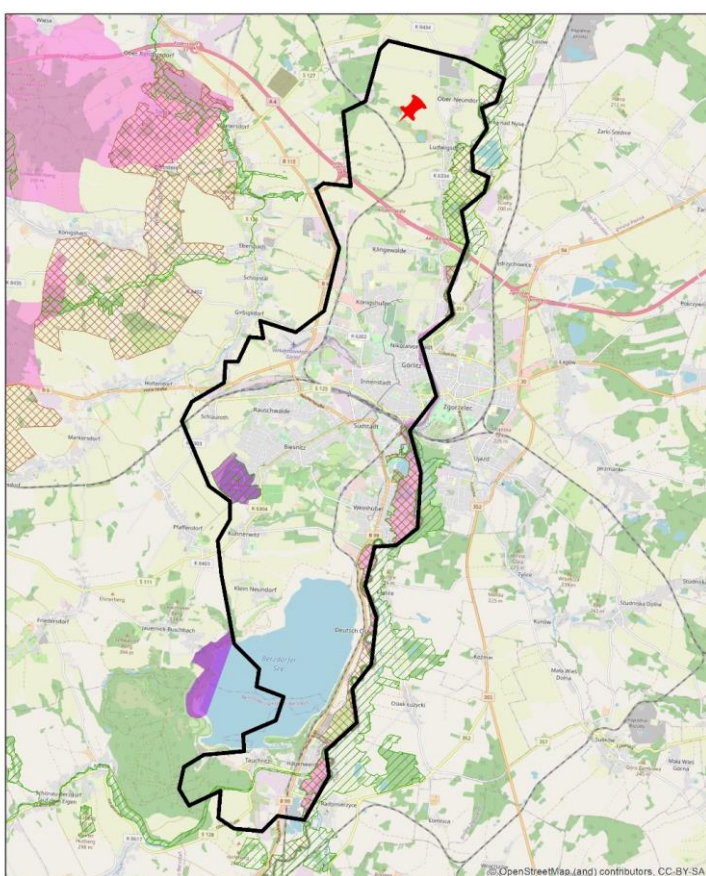




# LOKALNA MAPA OBIEKTÓW CENNYCH PRZYRODNICZO duże miasto powiatowe GÖRLITZ



- ✓ siedziba gminy – Görlitz
- ✓ powiat Görlitz, kraj związkowy Saksonia, okręg administracyjny Drezno
- ✓ powierzchnia – 67,5 km<sup>2</sup>
- ✓ liczba ludności – 54441 osób
- ✓ powierzchnia lasów – 4,86 km<sup>2</sup> (7,2% powierzchni gminy)
- ✓ Natura2000 i Obszary chronione zajmują razem – 5,97 km<sup>2</sup> tj. 8,83% udziału w powierzchni gminy



Dane szczegółowe:

### Obszary Natura2000:

- ✓ SOO (specjalne obszary ochrony wyznaczone na podstawie dyrektywy siedliskowej) – 5,00 km<sup>2</sup>
- ✓ OSO (obszary specjalnej ochrony wyznaczone na podstawie dyrektywy ptasiej) – 4,37 km<sup>2</sup>

(źródło danych: <https://www.eea.europa.eu/data-and-maps/data/natura-11#tab-gis-data>)

### Obszary chronione:

- ✓ Park Narodowy – 0 km<sup>2</sup>
- ✓ Park Krajobrazowy – 0 km<sup>2</sup>
- ✓ Rezerwat- 0,83 km<sup>2</sup>
- ✓ Obszary chronionego krajobrazu – 2,39 km<sup>2</sup>
- ✓ Pomniki przyrody – 15

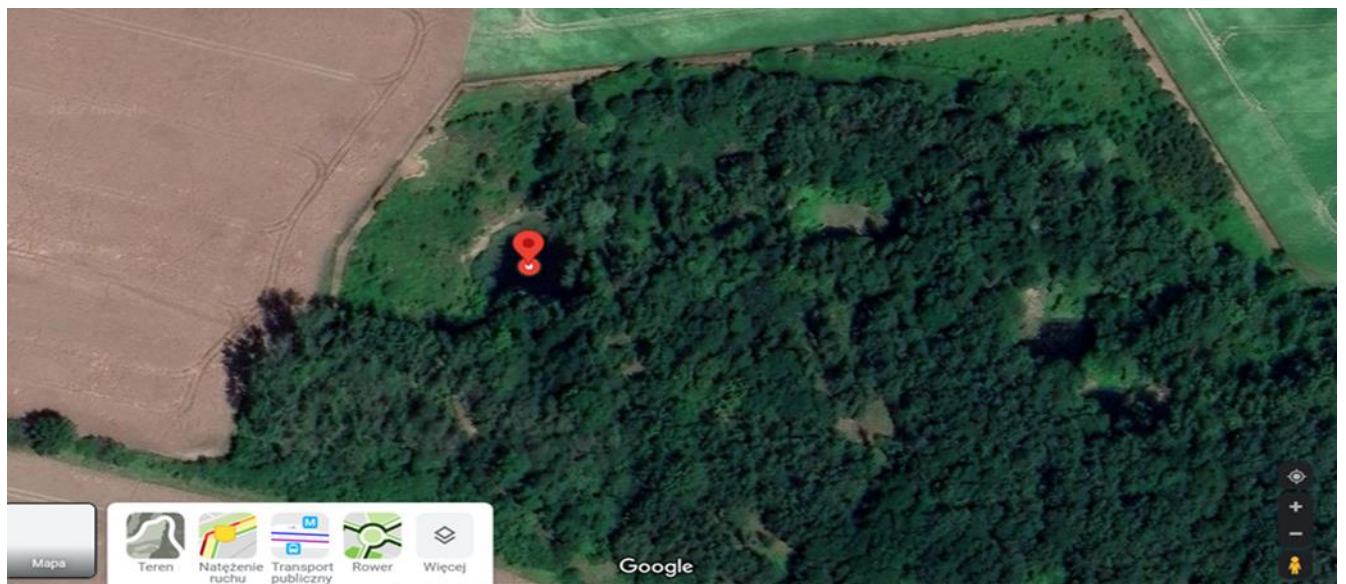
(źródło danych: Nationally designated areas (CDDA) for public access - version 18, May 2020; <https://sdi.eea.europa.eu/data/b07cd829-47da-416c-83f5-9dc952191bfc>)

### Legenda

	lokalizacja obiektu		Obszary chronione
	Obszary Natura2000		Park Narodowy
	OSO - typ A		Rezerwat Przyrody
	SOO - typ B		Obszar Chronionego Krajobrazu
	Typ C		

Trwałe, śródleśne oczko wodne. Prawdopodobnie starorzecze. Element znacznie wpływający na wzrost bioróżnorodności. Miejsce występowania i rozrodu płazów i ryb oraz licznych owadów wodnych (głównie ważki). Zaobserwowano wyraźne rozdeptanie brzegu (w czerwonym okręgu) przez zwierzęta leśne, które wykorzystują oczko jako wodopój. Obecne liczne rośliny wodne. Ważny element retencji. Element łagodzący wpływ zmian klimatu.

Położenie: 51.209067 14.982260 LUDWIGSDORF/GÖRLITZ





**Interreg**  
Polska-Sachsen

Europejski Fundusz Rozwoju Regionalnego



**WIKT**

PLSN.04.01.00-14-0152/19



Wojewódzki Fundusz Ochrony Środowiska  
i Gospodarki Wodnej  
we Wrocławiu



[www.wikt.info](http://www.wikt.info)